

柔卫甲™ 柔性防爆



T系列

系列特色:

- 一体式结构，操作更便捷，更迅速
- 防护能力强，用于中小当量爆炸物应急处置

T100柔性防爆毯

特征参数: 内径440mm, 盖毯尺寸1600×1600mm, 质量≤30kg

防护能力: 1颗82-2制式手雷(或100gTNT当量爆炸物), 对于破片、冲击波和高温火焰均能有效防护, 装备具有防刺、防弹功能

检测标准: 通过GA69-2007防爆毯标准, 安全距离为3m

应用场景: 重要场所紧急处置爆炸危险品

结构形式: 内围栏、外围栏、防爆盖毯一体化结构, 顶部有开口, 可临时罩挡处置爆炸物, 也可通过排爆杆将爆炸物放置其中



T200柔性防爆毯

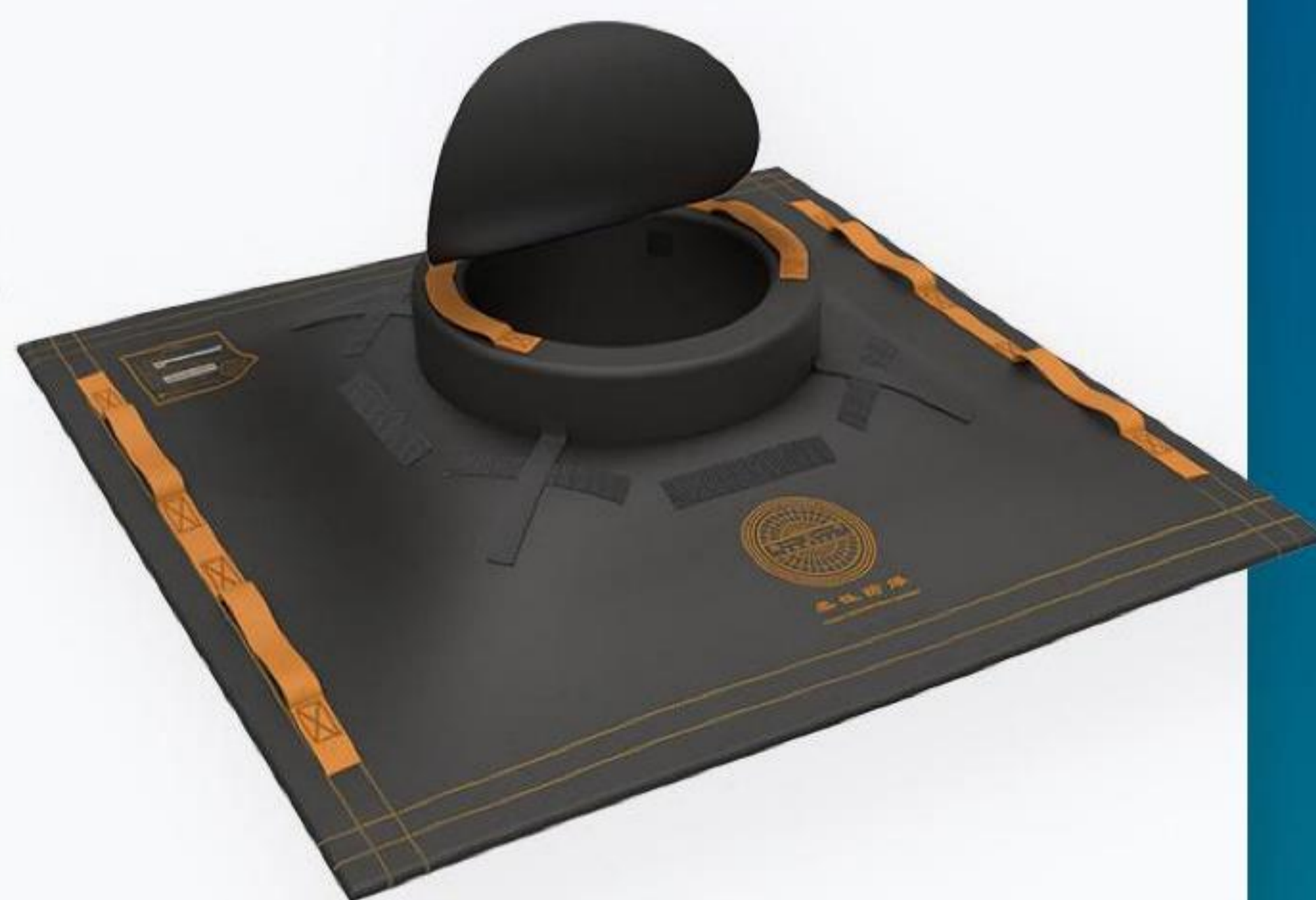
特征参数: 内径440mm, 盖毯尺寸1600x1600mm, 质量≤30kg

防护能力: 2颗82-2制式手雷(或200gTNT当量爆炸物), 对于破片、冲击波和高温火焰均能有效防护, 装备具有防刺、防弹功能, 能快速有效抑制爆炸火焰

检测标准: 通过GA69-2007防爆毯标准, 安全距离为3m

应用场景: 重要场所紧急处置爆炸危险品

结构形式: 内围栏、外围栏、防爆盖毯一体化结构, 顶部有开口, 可临时罩挡处置爆炸物, 也可通过排爆杆将爆炸物放置其中



T500柔性防爆毯

特征参数: 内围栏直径≥700mm, 高度≥650mm, 质量≤80kg

防护能力: 5颗82-2制式手雷(或500gTNT当量爆炸物), 对于破片冲击波和高温火焰均能有效防护, 装备具有防刺、防弹功能, 能快速有效抑制爆炸火焰

检测标准: 通过GA69-2007防爆毯标准, 安全距离为3m

应用场景: 重要场所紧急处置爆炸危险品

结构形式: 含盖毯, 可以放置22寸行李箱, 可直接罩挡或者通过排爆杆将爆炸物放置其中



使用方法

T100、T200:

设备为一体式结构，第一步：单人抬动至爆炸物上方，用围栏罩住疑似爆炸物；



第二步：然后铺开盖毯即可对爆炸物进行应急处置。



T500:

可容纳22寸行李箱，使用方法仅一步：双人抬动至疑似爆炸物上方，用围栏罩住疑似爆炸物。



装备无底，可选配盖毯

应用场景

柔卫甲™ T系列产品应用广泛，其中T100、T200适用于公共交通、实验室、中小学校、军工企业、银行、影剧院、大型场馆、景点、检查站、其他公共场所；T500适用于机场、高铁站、轨道交通、邮政物流、检查站等。



政府场所



交通场所



商业场所



教育场所

北京研发与市场管理中心

电话：010-62123351

地址：北京市海淀区西三环北路11号海通时代商务中心B1座副楼

湖南生产运营中心

电话：0731-85010601

地址：湖南省长沙市高新开发区文轩路27号

柔卫甲™ 柔性防爆



北理·艾尔
BIT AIR



柔卫甲
FLEXIBLE EXPLOSION-PROOF EQUIPMENT

G系列

系列特色：

- 底部为中空，可罩挡防护
- 用于大当量爆炸物应急处置

G500柔性防爆桶

特征参数：质量≤65kg，最大外径≤750mm，高度≤630mm

防护能力：可防不少于500gTNT当量带破片爆炸物产生的爆炸冲击波、破片和高温火焰，同时可防刺防弹

安全距离：距离爆炸物≥3.5 米外

应用场景：重要场所紧急处置爆炸危险品，如特警、部队、地铁、检查站、公交站、博物馆、景区等

结构形式：圆台形结构，无底



G1000柔性防爆桶

特征参数：质量≤90kg，最大外径≤930mm，高度≤660mm

防护能力：可防不少于1000gTNT当量带破片爆炸物产生的爆炸冲击波、破片和高温火焰，同时可防刺防弹

安全距离：距离爆炸物≥3.5 米外

应用场景：重要场所紧急处置爆炸危险品，如特警、部队、地铁、检查站、公交站、博物馆、景区等

结构形式：圆台形结构，无底



G1500柔性防爆桶

特征参数：质量≤120kg，最大外径≤950mm，高度≤700mm

防护能力：可防不少于1500gTNT当量带破片爆炸物产生的爆炸冲击波、破片和高温火焰，同时可防刺防弹

安全距离：距离爆炸物≥4 米外

应用场景：重要场所紧急处置爆炸危险品，如特警、部队、地铁、检查站、公交站、博物馆、景区等

结构形式：圆台形结构，无底



使用方法

方法一：内置网兜，可使用排爆杆抓取疑似爆炸物至防爆桶中



方法二：底部为空，可双人抬动防爆桶罩住疑似爆炸物，完成应急处置



应用场景

柔卫甲™ G系列产品适用于公安、武警、军队的防排爆实战和应急处置，以及轨道交通、机场、检查站等安全防护要害场所的疑似爆炸物防护。



公安场所



地铁场所



政府场所



民航场所

北京研发与市场管理中心

电话：010-62123351

地址：北京市海淀区西三环北路11号海通时代商务中心B1座副楼

湖南生产运营中心

电话：0731-85010601

地址：湖南省长沙市高新开发区文轩路27号

柔卫甲™ 柔性防爆



北理·艾尔
BIT AIR



柔性防爆
FLEXIBLE EXPLOSION-PROOF EQUIPMENT

D系列

系列特色：

- 有底有盖设计，可安全防护各种危爆品
- 轻质便携，移动方便

D100柔性防爆罐

特征参数：外径 $\leq 300\text{mm}$ 、内径 $\geq 200\text{mm}$ 、高度 $\geq 300\text{mm}$ 、重量 $\leq 12\text{kg}$

防护能力：1颗82-2制式手雷(或100gTNT当量爆炸物)，对于破片冲击波和高温火焰均能有效防护，可防穿刺防弹

检测标准：检测参考GA69-2007防爆毯标准，安全距离为3m

应用场景：重要场所暂存处置爆炸危险品

结构形式：有底有盖，可暂存爆炸物，或者通过排爆杆将爆炸物放置其中



D200柔性防爆罐

特征参数：内径 $\geq 300\text{mm}$ 、高度 $\geq 400\text{mm}$ 、重量 $\leq 30\text{kg}$

防护能力：2颗82-2制式手雷(或200gTNT当量爆炸物)，对于破片冲击波和高温火焰均能有效防护，可防穿刺防弹

检测标准：检测参考GA69-2007防爆毯标准，安全距离为3m

应用场景：重要场所紧急处置爆炸危险品

结构形式：有底有盖，可暂存爆炸物，或者通过排爆杆将爆炸物放置其中



D500柔性防爆罐

特征参数：内径 $\geq 380\text{mm}$ 、高度 $\geq 550\text{mm}$ 、重量 $\leq 70\text{kg}$

防护能力：可防500gTNT当量带破片爆炸物产生的爆炸冲击波、破片和高温火焰，可防穿刺防弹

安全距离：距离爆炸物 ≥ 3.5 米外为安全距离

应用场景：重要场所紧急处置爆炸危险品

结构形式：有底有盖，可暂存爆炸物，或者通过排爆杆将爆炸物放置其中



产品测试

D100:

使用排爆杆挑动爆炸物至防爆罐中，采用1个手雷，检测参考《GA69-2007防爆毯》，3m处瓦楞纸无破孔。



D200:

使用排爆杆挑动爆炸物至防爆罐中，采用2个手雷，检测参考《GA69-2007防爆毯》，3m处瓦楞纸无破孔。



D500:

使用排爆杆挑动爆炸物至防爆罐中，实验采用500gTNT和500g破片，检测参考企业标准，3.5m处瓦楞纸无破孔。

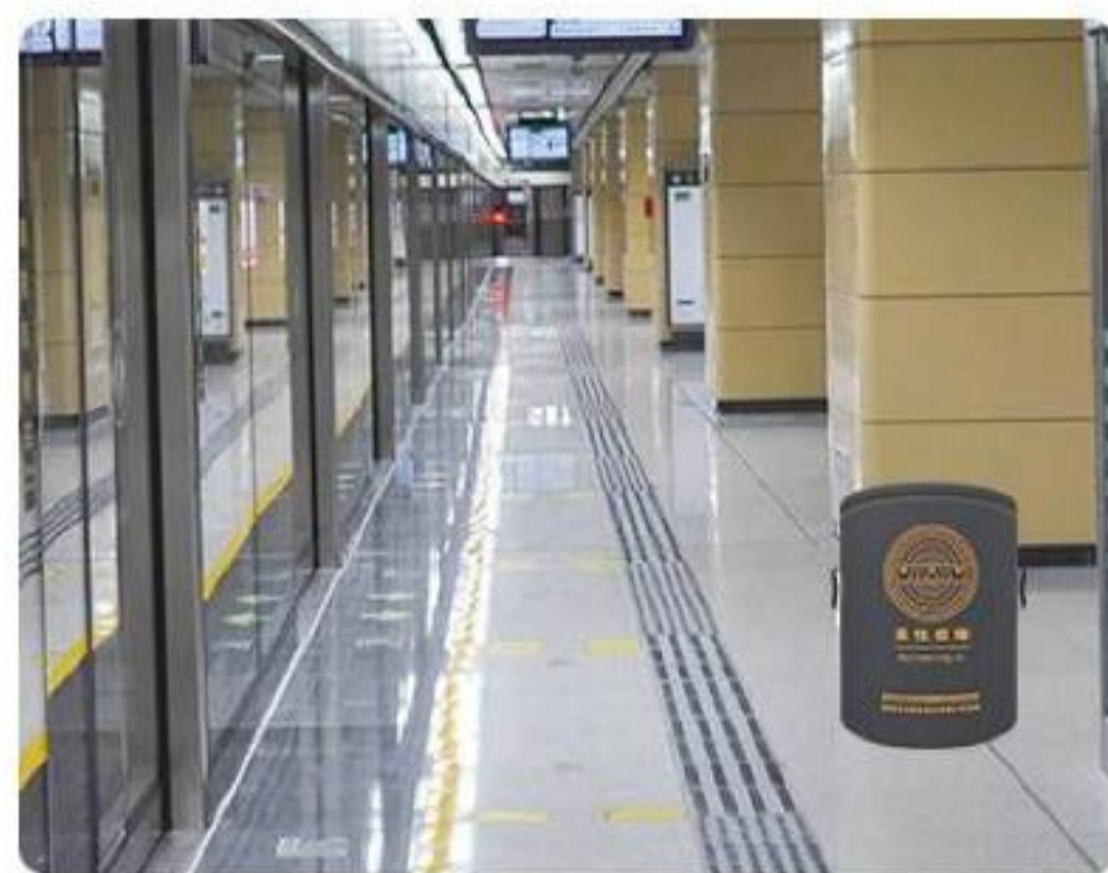


应用场景

柔卫甲™ D系列产品应用广泛，其中D100、D200适用于公共交通、实验室、军工企业、安检点、其它公共场所；D500适用于交通、政务、商业、教育、物流、娱乐、场馆、景点、安检点等人员密集场所。



政府场所



交通场所



商业场所



教育场所

北京研发与市场管理中心

电话：010-62123351

地址：北京市海淀区西三环北路11号海通时代商务中心B1座副楼

湖南生产运营中心

电话：0731-85010601

地址：湖南省长沙市高新开发区文轩路27号

柔卫甲™ 柔性防爆



北理·艾尔
BIT AIR



柔性防爆
FLEXIBLE EXPLOSION-PROOF EQUIPMENT

M系列

系列特色：

- 密闭式结构，可防生化及有害气体
- 可用于危爆品的全程运输

M50密闭式抗爆容器

特征参数：外径220mm，高度230mm，口部开启尺寸96mm，质量10kg

防护能力：50gTNT当量爆炸物，可防破片、冲击波、高温火焰、危险液体

安全距离：距离容器≥30cm外为安全距离，对人体无伤害

应用场景：小当量爆炸危险品贮存转运，重要场所爆炸危险品紧急处置

结构型式：采用高强纤维、泡沫铝等先进防护材料制成，能应对内容物爆炸，有效防护周围人员和环境，能有效抑制爆炸火焰和爆炸冲击波，如内容物爆炸容器结构保持完整



M100密闭式柔性防爆箱

特征参数：外筒外径≤320mm，高度≤440mm，内筒内径≥150mm，高度≥360mm，质量≤15kg

防护能力：1颗82-2制式手雷(或100gTNT当量爆炸物)，对于破片冲击波和高温火焰均能有效防护，同时能够防刺防弹等危险品

安全距离：密闭式防爆，距离爆炸物≥3米外

应用场景：此装备重量轻、强度高、密闭性好、便于携带，可应于火工品炸药的存储和运输及重要场所紧急处置爆炸危险品

结构形式：密闭式设计，可暂存爆炸物，或者通过排爆杆将爆炸物放置其中



M200密闭式抗爆容器

特征参数：外径240mm，高度600mm，口部开启尺寸162mm，质量40kg

防护能力：200gTNT当量爆炸物，可防爆炸破片、冲击波、高温火焰、危险液体

安全距离：距离容器≥30cm外为安全距离，对人体无伤害

应用场景：小当量爆炸危险品贮存转运，重要场所爆炸危险品紧急处置

结构型式：采用高强纤维、泡沫铝等现金防护材料制成，能够应对内容物爆炸，并对爆炸效应有效防护、对周围人员和环境实施保护，能有效抑制爆炸火焰和爆炸冲击波，如内容物爆炸容器结构保持完整



测试方法

M100采用密闭嵌套式结构，可用于危爆物的储运和保存。实验采用1个82-2制式手雷，参考《GA69-2007防爆毯》，3m处瓦楞纸无破孔。



应用场景

柔卫甲™ M系列产品应用于刑侦、治安、军队以及航空、高铁、军工企业、海关等特殊场所的危化品储运与应急防护。



军警场所



交通场所



军工场所



海关场所

定制&租赁

艾尔防务可根据客户的使用需求，提供定制化产品开发；也可为应急演练、人员训练、大型活动、展览展会、大型会议等提供产品租赁服务。

北京研发与市场管理中心

电话：010-62123351

地址：北京市海淀区西三环北路11号海通时代商务中心B1座副楼

湖南生产运营中心

电话：0731-85010601

地址：湖南省长沙市高新开发区文轩路27号

柔性防爆

系卫车



北理·艾尔
BIT AIR



柔性防爆
FLEXIBLE EXPLOSION-PROOF EQUIPMENT



全新一代 无人排爆系统

视频监控： 360° 视频可视化操作，为组群巡逻和爆炸物监控与处置提供高清影像

柔性防爆+： 集成功能增强版柔卫甲，轻质、高效、使用灵活、无二次伤害

便携式X光： 可高清晰度整体透视桶内疑似爆炸物的细节，内部结构一览无余

销毁处置模板： 可根据检测结果，进一步对爆炸物进行切割、水炮销毁、拆分等处置

灵巧转移模块： 可实现灵活抓取、升降和转移爆炸物，并保证全过程的安全防护

功能&特色

全方位防护

在疑似爆炸物的检测、识别、转移、销毁全过程处置中均可有效防护

多方式转移

可采用柔性碳纤维铲或机械臂两种方式，实现对疑似爆炸物的抓取和转移

模板化设计

可定制集成多功能模块，满足不同的应用场景，实现最佳性价比的解决方案

产品系列



轻量版



重型版

应用场景

柔卫车™ 可应用于军队、武警、公安等对未爆弹药、疑似爆炸物的无人化处置，以及重要场所和大型活动中对疑似危险品的快速无人应急处置与安全防护。

功能定制

基础功能: 远程柔性防护、远程视频监控

转移功能: 灵巧机械手、多功能铲

防护能力: 100g（轻量版）、1000g（重型版）TNT当量

其他模块: 爆炸物探测、销毁拆除、信号屏蔽等

北京研发与市场管理中心

电话：010-62123351

地址：北京市海淀区西三环北路11号海通时代商务中心B1座副楼

湖南生产运营中心

电话：0731-85010601

地址：湖南省长沙市高新开发区文轩路27号